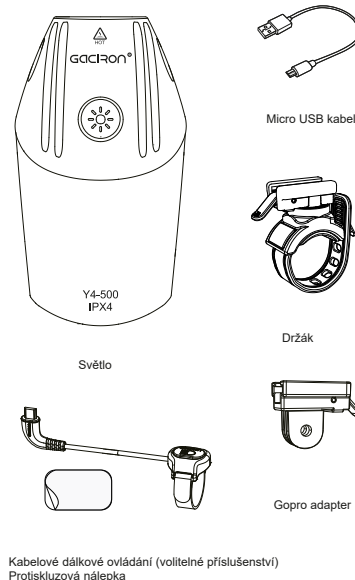


## VAROVÁNÍ

- \*Nabíjejte výrobek při teplotě prostředí od 5 do 40 stupňů Celsia;
- \*Před nabíjením zkontrolujte, zda je nabíjecí kabel v pořádku;
- \*Při nabíjení používejte napájecí adaptér USB 5V;
- \*Po nabíjení vytáhněte zástrčku;
- \*Nenabíjejte, nevybijte ani neskladujte v horkém prostředí, jinak se urychlí stárnutí baterie; Plně nabité světlo skladujte na chladném a suchém místě;
- \*Pokud se po správném nabití doba používání baterie stále zkracuje, znamená to, že dobíjecí baterie dosáhla efektivní životnosti. Vyměňte prosím baterii na místním servisním místě a starou dobíjecí baterii řádně zlikvidujte v souladu s místními předpisy;
- \*Tento výrobek by se měl nabíjet jednou za 3 měsíce i v případě nepoužívání, aby nedošlo k poškození baterie a následnému nepoužitelnému stavu;
- \*Prosím, nedívejte se do světla, když je právě zapnuté, aby nedošlo k poškození zraku.
- \*Po delším používání světla se ho nedotýkejte, abyste se nespálili.
- \*Dětem je zakázáno používat světlo bez dozoru dospělých.

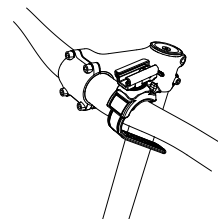
## 1. OBSAH BALENÍ



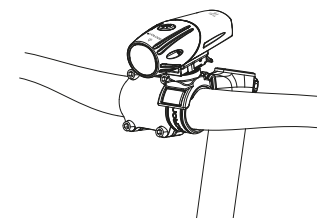
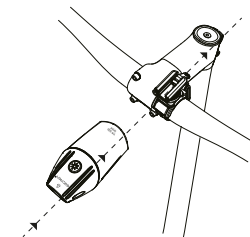
Kabelové dálkové ovládání (volitelné příslušenství)  
Protiskuzová nálepka

## 2. INSTALACE

Otevřete popruh držáku H07L a připevněte jej na řídítka, poté jej nastavte na vhodnou délku a utáhněte.

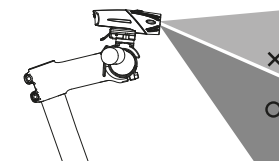


Zasaňte světlo do držáku, dokud nezaklapne, nastavte úhel paprsku světla. Instalace je dokončena.



### Nastavení úhlu světla

Podle aktuální potřeby nastavte světlo pomocí 360° nastavitelného držáku, který lze jemně posouvat o 10°. **Poznámka:** Při nastavování úhlu světla se vyhněte přímému osvětlení protijedoucích vozidel.



## Záruční podmínky

Na výrobek je poskytována zákonná záruka 24měsíců vztahující se na výrobní vady a vady materiálu. V případě zjištění závady kontaktujte prodejnu, kde jste výrobek zakoupili.

Za následujících okolností záruka pozbývá platnosti:

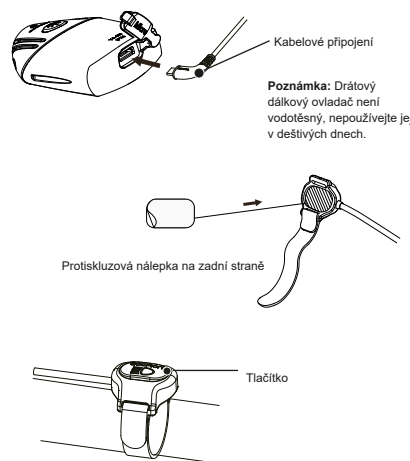
- a) Poškození způsobená nevhodnou montáží, nevhodným používáním a nedodržením provozních podmínek uvedených v návodu.
  - b) Při úpravách, opravách nebo jiném zásahu do zařízení provedených mimo servis distributora.
  - c) Poškození způsobená nesprávnou přepravou a skladováním.
- Výrobek neskladujte s vybitou baterií, před uskladněním baterii vždy nabijte na plnou kapacitu, vezměte prosím na vědomí následující:
- a) Kapacita baterie se časem a v důsledku používání snižuje.
  - b) Kapacita baterie se snižuje při provozu v nižších teplotách.
- Společnost Gaciron nenes odpovědnost za škody způsobené následujícím nesprávným použitím.
- a) Skrytá bezpečnostní rizika nebo nehody způsobené nesprávnou obsluhou uživatelem.
  - b) Skrytá bezpečnostní rizika nebo nehody způsobené nevyhnutelnými faktory.
  - c) Škody nebo nehody či zranění způsobené samostatnou činností uživatele v rozporu s návodem k obsluze nebo použitím jiných materiálů nebo příslušenství, které na výrobku způsobí poruchu.
- Společnost Gaciron si vyhrazuje veškeré právo na úpravu výše uvedených podmínek.

### Shenzhen Gaciron Technology Co.,Ltd

Headquarters: Rm101, Joinin Hub, Innovation Community, Honglang North, No. 49th, Dabao Rd, 28th District, Bao'an, Shenzhen, China  
Customer service hotline: 86 755-23322700. Website: www.gaciron.com  
Product Standard: Q/JXL 004-2022, Made in China

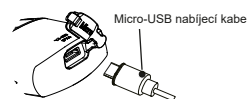
## 3. INSTALACE DÁLKOVÉHO OVLÁDÁNÍ

Nalepte protiskuzovou nálepku na zadní stranu dálkového ovládání. Otevřete gumový kryt na zadní straně světla, připojte konektor dálkového ovladače do světla. Dálkové ovládání pevně připevněte k řídítkům na vhodném místě. (Funkce dálkového ovladače je stejná jako u tlačítka napájení světla)



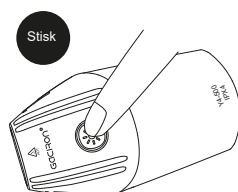
## 4. NABÍJENÍ

1. Odklopte pryžovou zástrčku na zadní straně svítilny. Připojte USB kabel pro nabíjení.
2. Stav nabíjení: Na displeji se objeví ikona USB: Při nabíjení bliká červená kontrolka.
3. Modrá kontrolka svítí trvale, když je baterie plně nabitá.



Ujistěte se, že je kabel správně připojen pro správné nabíjení.

## 5. OVLÁDÁNÍ A FUNKCE



Pracovní režim	Svítilnost	Výdrž
Silné svícení	500 lm	≈2 h
Střední svícení	200 lm	≈3 h 20 min
Slabé svícení	100 lm	≈6 h
Denní blikání	500 lm	≈24 h
SOS	100 lm	≈6 h

**1. Zapnutí/vypnutí:** dlouze stiskněte tlačítko napájení na 0,75 sekundy.  
Změna režimů: krátkým stisknutím změníte pracovní režimy: silný 500 lm - denní blikání 500 lm - nízký 100 lm-střední 200 lm.  
Stroboskop: dlouze stiskněte tlačítko na 2 sekundy, poté se krátkým stisknutím vraťte do předchozího režimu.

**2. Funkce paměťového režimu:** výchozí obnovení dříve použitého režimu při zapnutí.

Zbývající baterie	Barva
100-61%	Modrá
60-21%	Žlutá
20-1%	Červená
Doba nabíjení: ≈ 3 h	

## 7. TECHNICKÉ PARAMETRY

Model	Y4-500
Max svítivost	500 lm
Zdroj světla	CREE LED
Nabíjení	Micro 5V / 1.0A
Baterie	2000 mAh
Doba nabíjení	≈3 h
Dosah paprsku	>200 m
Voděodolnost	IPX4
Rozměry	87.4*48.4*29.5 mm
Hmotnost	≈103 g

**Ochrana obvodů:** Ochrana obvodu proti přebíjení, ochrana proti vysoké teplotě, ochrana proti nadměrnému vybití, ochrana proti zkratu.  
Pokud se světlo zahřeje a je teplota vnitřních součástí více než 65 °C, přepne se do režimu středního jasu.  
Po ochlazení na teplotu 55 °C se přepne zpět do původního režimu jasu.  
Světlo se automaticky vypne, pokud je teplota vnitřních komponent 75°.