

GACIRON®

Zadní magnetické světlo

Uživatelský návod

W16C

! VAROVÁNÍ

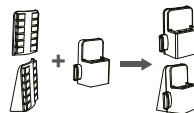
*Nabíjejte výrobek při teplotě prostředí od 5 do 40 stupňů Celsia;
*Před nabíjením zkontrolujte, zda je nabíjecí kabel v pořádku;
*Při nabíjení používejte napájecí adaptér USB 5V;
*Po nabíjení vytáhněte zástrčku;
*Nenabíjejte, nevybíjejte ani neskladujte v horkém prostředí; jinak se urychlí stárnutí baterie. Plně nabitě světlo smy skladajte na chladném a suchém místě;
*Pokud se po správném nabití doba používání baterie stále zkracuje, znamená to, že dobíjecí baterie dosáhla efektivní životnosti. Vyměňte prosím baterii na místním servisním místě a starou dobíjecí baterii řádně zlikvidujte v souladu s místními předpisy;
*Tento výrobek by se měl nabíjet jednou za 3 měsíce i v případě nepoužívání, aby nedošlo k poškození baterie a následnému neopužitelnému stavu;
*Prosím, nedívejte se do světla, když je právě zapnuté, aby nedošlo k poškození zraku.
*Po delším používání světla se ho nedotýkejte, abyste se nespálili.
*Dětem je zakázáno používat světlo bez dozoru dospělých.

1. OBSAH BALENÍ

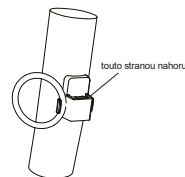


2. INSTALACE

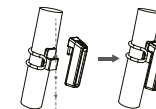
Vložte protiskluzovou podložku do magnetického držáku podle obrázku níže (lze zvolit různý způsob montáže).



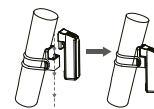
Upevněte magnetický držák k sedlovce pomocí silikonového pásku (doporučuje se kulatá sedlovka o průměru trubky 31,8 mm).



Vložte světlo do držáku podle obrázku níže. Světlo bude zajištěno na místě magneticky.



Instalace přilehlého způsobu montáže



Instalace svislého způsobu montáže

Záruční podmínky

Na výrobek je poskytována zákonná záruka 24měsíců vztahující se na výrobní vady a vady materiálu. V případě zjištění závady kontaktujte prodejnu, kde jste výrobek zakoupili.

Za následujících okolností záruka pozbývá platnosti:
a) Poškození způsobená nevhodnou montáží, nevhodným používáním a nedodržením provozních podmínek uvedených v návodu.
b) Při úpravách, opravách nebo jiném zásahu do zařízení provedených mimo servis distributora.
c) Poškození způsobená nesprávnou přepravou a skladováním.

Výrobek neskladujte s vybitou baterií, před uskladněním baterii vždy nabíjejte na plnou kapacitu, vezměte prosím na vědomí následující:

a) Kapacita baterie se časem a v důsledku používání snižuje.
b) Kapacita baterie se snižuje při provozu v nižších teplotách.

Společnost Gaciron nenese odpovědnost za škody způsobené následujícím nesprávným použitím:

a) Skrytá bezpečnostní rizika nebo nehody způsobené nesprávnou obsluhou uživatelem.
b) Skrytá bezpečnostní rizika nebo nehody způsobené nevyhnutelnými faktory.
c) Škody nebo nehody či zranění způsobené samostatnou činností uživatele v rozporu s návodem k obsluze nebo použitím jiných materiálů nebo příslušenství, které na výrobku způsobí poruchu.

Společnost Gaciron si vyhrazuje veškeré právo na úpravu výše uvedených podmínek.

Shenzhen Gaciron Technology Co.,Ltd

Headquarters: Rm101, Jiosin Hub, Innovation Community, Hongliang North, No. 49th, Dabao Rd, 28th District, Bao'an, Shenzhen, China

Customer service hotline: 86 755-2332700, Website: www.gaciron.com

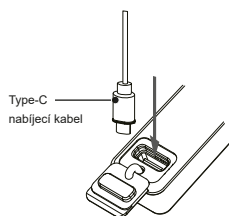
Product Standard: QJXL 004-2022, Made in China

3. NABÍJENÍ

Odklopte vodotěsnou silikonovou zásepku USB-C na zadní straně světla a poté vložte kabel typu C pro připojení nabíjecího zařízení.

Blikající červená kontrolka signalizuje, že zbývající kapacita baterie je menší než 10 % a je třeba ji včas nabít.

Nabíjení: Indikátor bliká červenou barvou.
Plně nabití: Indikátor svítí trvale.



4. OVLÁDÁNÍ A FUNKCE

Stisk



Dlouhým stisknutím tlačítka na 0,75 sekundy světlo zapnete/vypnete. Krátkým stisknutím tlačítka zvolíte režim osvětlení: úsporný režim - režim trail - režim mlhového světla - stálý 2 lm - stálý 5 lm.

Režim světla	Lumeny	Výdrž
Mlhové světlo: blikání s vysokou frekvencí	30 lm	≈5 h
Trail Mode: silné rychlé blikání	15 lm	≈11 h
Úsporný režim: slabé pomalé blikání	2 lm	≈35 h
Slabé stálé světlo	2 lm	≈12 h
Silné stálé světlo	5 lm	≈5 h

5. PARAMETRY

Model	W16C
Zdroj světla	LED
Max svítivost	30lm
Baterie	200 mAh
Nabíjení	Type-C 5V/0.1A
Viditelný úhel	>300°
Viditelná vzdálenost	>1000 m
Voděodolnost	IPX7
Doporučený průměr sedlovky	31.8mm
Rozměry	18*67.8*26.7mm
Hmotnost	≈18.2 g