

**GACIRON®**  
FOCUS BICYCLE

Profesionální přední světlo

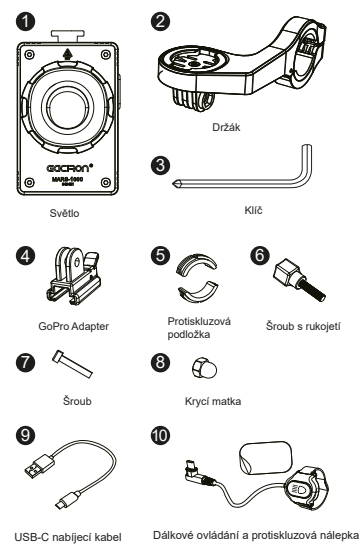
**MARS-1000**

Uživatelský návod

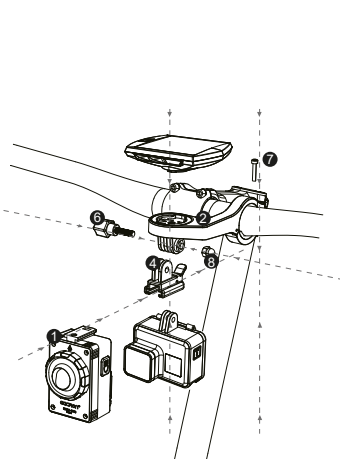
## VAROVÁNÍ

\*Nabíjejte výrobek při teplotě prostředí od 5 do 40 stupňů Celsia;  
\*Před nabíjením zkontrolujte, zda je nabíjecí kabel v pořádku;  
\*Při nabíjení používejte napájecí adaptér USB 5V;  
\*Po nabíjení vytáhněte zástrčku;  
\*Nenabíjejte, nevybíjejte ani neskladujte v horkém prostředí, jinak se urychlí stárnutí baterie; Plně nabitě světlotomy skladujte na chladném a suchém místě;  
\*Pokud se po správném nabití doba používání baterie stále zkracuje, znamená to, že dobíjecí baterie dosáhla efektivní životnosti. Vyměňte prosím baterii na místním servisním místě a starou dobíjecí baterii řádně zlikvidujte v souladu s místními předpisy;  
\*Tento výrobek by se měl nabíjet jednou za 3 měsíce i v případě nepoužívání, aby nedošlo k poškození baterie a následnému nepoužitelnému stavu;  
\*Prosím, neďivejte se do světla, když je právě zapnuté, aby nedošlo k poškození zraku.  
\*Po delším používání světla se ho nedotýkejte, abyste se nespálili.  
\*Dětem je zakázáno používat světlo bez dozoru dospělých.

### 1. OBSAH BALENÍ



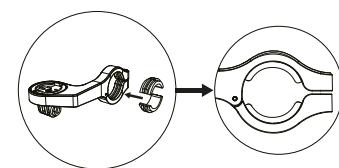
### 2. INSTALACE



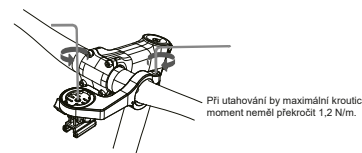
### 3. INSTALACE DRŽÁKU

Držák je kompatibilní a řídítky dvou velikostních průměrů. Instalujte jej podle aktuální potřeby.

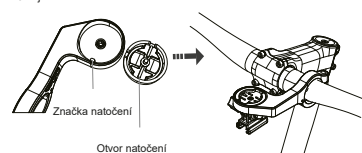
Protiskluzové podložky by měly být použity pro řídítka o průměru 25,8 mm a nejsou potřeba pro řídítka o průměru 31,8 mm.



Namontujte držák do správné polohy řídítek, nastavte úhel držáku, vložte šroub do otvoru pro šroub, nasadte matici a utáhněte ji klíčem a ujistěte se, že je držák pevně namontován.



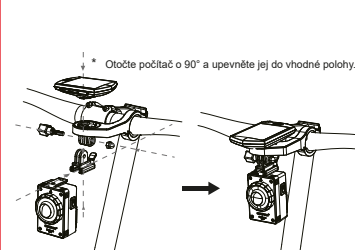
Nastavte směr základny počítače: Pomocí klíče povolte prostřední šroub základny počítače a otevřete jej. Upravte směr natočení základny počítače a vyrovnejte otvor s bodem držáku a utáhněte jej šroubem. Jak je znázorněno níže:



### MONTÁŽ KOMBINOVANÉHO DRŽÁKU

Instalace světla na kolo a montáž počítače

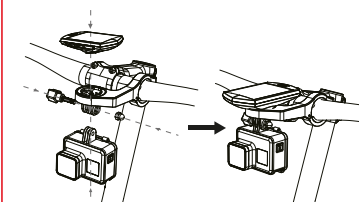
Vložte držák světlometu do spodní základny a vložte šroub držáku do otvoru, utáhněte jej klíčem. Jak je znázorněno níže:



\* Vložte světlo do základny držáku zepředu dozadu, dokud neuslyšíte zvuk „cvaknutí“.

Instalace akční kamery GoPro a počítače na kolo

Vložte kameru GoPro do spodní základny, vložte šroub rukojeti do otvoru a utáhněte jej pomocí klíče. Jak je znázorněno níže:



## Záruční podmínky

Na výrobek je poskytována zákonná záruka 24měsíců vztahující se na výrobní vady a vady materiálu. V případě zjištění závady kontaktujte prodejnu, kde jste výrobek zakoupili.

Za následujících okolností záruka pozbyvá platnosti:

- Poškození způsobená nevhodnou montáží, nevhodným používáním a nedodržením provozních podmínek uvedených v návodu.
- Při úpravách, opravách nebo jiném zásahu do zařízení provedených mimo servis distributora.
- Poškození způsobená nesprávnou přepravou a skladováním.

Výrobek neskladujte s vybitou baterií, před uskladněním baterii vždy nabijte na plnou kapacitu, vezměte prosím na vědomí následující:

- Kapacita baterie se časem a v důsledku používání snižuje.
- Kapacita baterie se snižuje při provozu v nižších teplotách.

Společnost Gaciron nenese odpovědnost za škody způsobené následujícím nesprávným použitím.

- Skrytá bezpečnostní rizika nebo nehody způsobené nesprávnou obaluhou uživatelem.
- Skrytá bezpečnostní rizika nebo nehody způsobené nevyhnutelnými faktory.
- Škody nebo nehody či zranění způsobené samostatnou činností uživatele v rozporu s návodem k obsluze nebo použitím jiných materiálů nebo příslušenství, které na výrobku způsobí poruchu.

Společnost Gaciron si vyhrazuje veškeré právo na úpravu výše uvedených podmínek.

**Shenzhen Gaciron Technology Co.,Ltd**

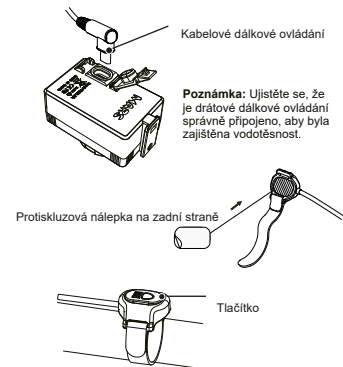
Headquarters: Rm101, Joinin Hub, Innovation Community, Hongliang North, No. 49th, Dabao Rd, 28th District, Bao'an, Shenzhen, China

Customer service hotline: 86 755-23322700, Website: www.gaciron.com

Product Standard: Q/JXL 004-2022, Made in China

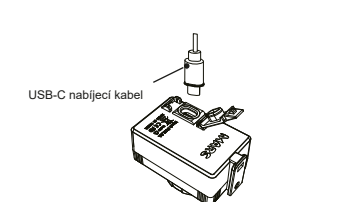
### 4. INSTALACE DÁLKOVÉHO OVLÁDÁNÍ

Na zadní stranu drátového dálkového ovládání nalepte protiskluzovou samolepku. Otevřete kryt na zadní straně světla, připojte dálkové ovládání do světla. Dálkové ovládání pevně přivažte k řídítkům ve správné poloze. (Funkce drátového dálkového ovládání je stejná jako u tlačítka napájení světla).

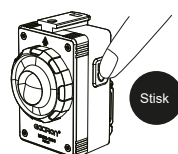


### 5. NABÍJENÍ

Otevřete kryt na zadní straně světlometu a připojte kabel USB-C pro připojení k nabíjecímu adaptéru. **Stav nabíjení:** Při nabíjení bliká červená kontrolka a po úplném nabití svítí modrá kontrolka. **Poznámka:** Kabel USB-C musí být správně zapojen, aby se světlo nabíjelo.



### 6. OVLÁDÁNÍ A FUNKCE



Režim svícení	Svitivost	Výdrž
Silné svícení (Silný + slabý paprsek)	1000 lm	≈2h
Střední svícení	400 lm	≈4h
Slabé svícení	200 lm	≈8h
Dýchání	100-50 lm	≈12h
Denní blikání	800 lm	≈24h

**Zapnutí/vypnutí:** Stiskněte tlačítko napájení na 0,75 sekundy.

**Přepínání režimů:** Po zapnutí světla stiskněte krátce tlačítko napájení a přepínejte mezi stálými režimy: slabé - střední - silné.

**Režim blesku:** Po vstupu do zábleskového režimu krátkým stisknutím procházíte režimy Dýchání - Denní záblesk.

**Indikátor baterie:** Když je kontrolka vypnutá, krátce stiskněte tlačítko napájení, rozsvítí se na 5 sekund a poté zhasne.

Baterie	Barva
100%-61%	Modrá
60%-21%	Žlutá
20%-1%	Červená

**Rychlé přepnutí do režimu silného svícení:** V jakémkoli pracovním režimu kromě režimu silného svícení dvojitým stisknutím tlačítka napájení během 0,4 sekundy přejdete přímo do režimu silného svícení a jedním stisknutím se vrátíte do posledního použitého režimu.

**Režim ochrany před náhodným dotykem:** V jakémkoli stavu, pokud je tlačítko napájení stisknuto déle než 10 sekund, přejde ve výchozím nastavení do ochranného režimu a světlo se automaticky vypne.

**Ochrana obvodů:** Ochrana proti přebíjení, ochrana proti přebití, ochrana proti zkratce.

**Ochrana proti vysokým / nízkým teplotám:** Pokud teplota těla světla dosáhne 75 °C, automaticky se přepne do režimu středního jasu. Po ochlazení teploty na 65 °C se přepne zpět do původního režimu jasu. Pokud teplota dosáhne 85 °C, automaticky se z důvodu ochrany vypne. Pokud je teplota těla světla nižší než -5 °C, přejde přímo do stavu slabé baterie (pro ochranu baterie).

### 7. PARAMETRY

Model	V22-1000
Zdroj světla	LED
Max svítivost	1000 lm
Baterie	3000 mAh
Napájení	5V/2.0A
Doba nabíjení	≈1.5hrs
Maska svícení	Ořezaný paprsek
Dosah světla	>200m
IP krytí	IP67
Rozměry	73.1*46*45.8mm
Hmotnost	≈143g