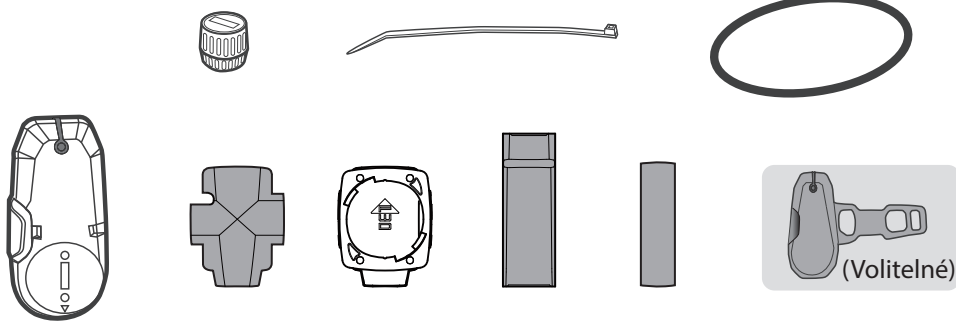
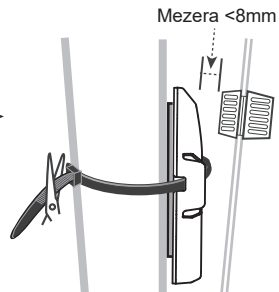
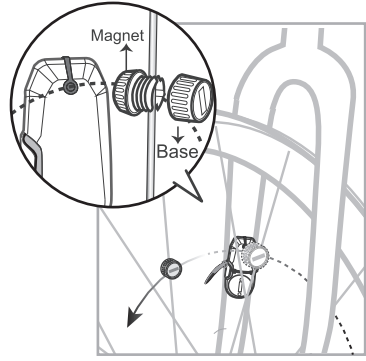
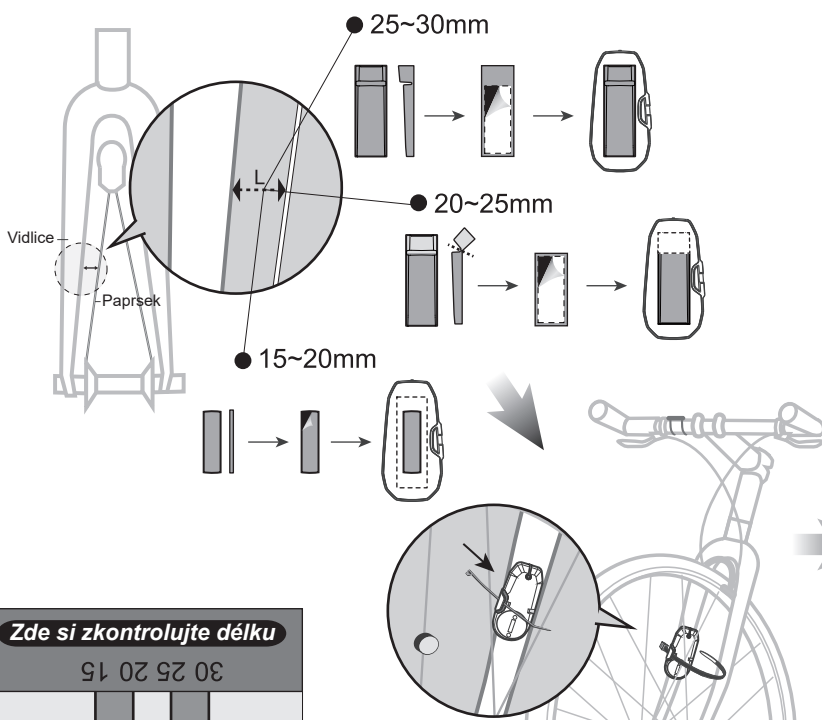
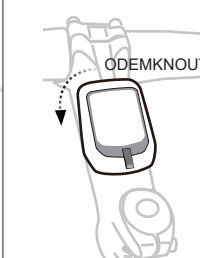
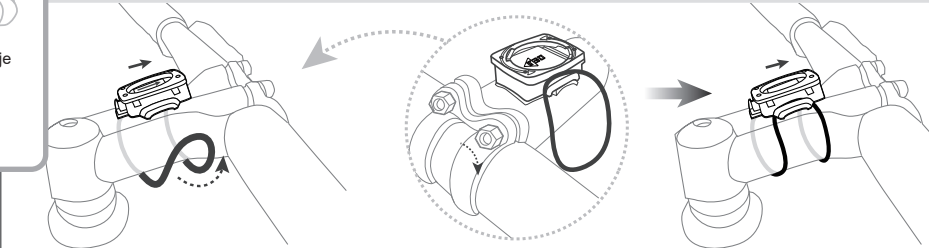
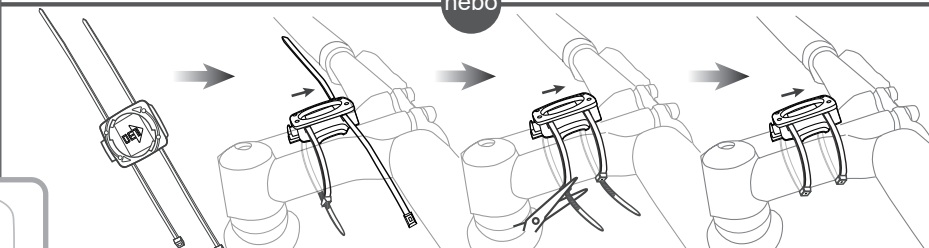
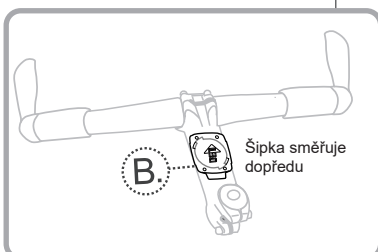
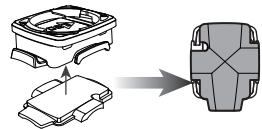
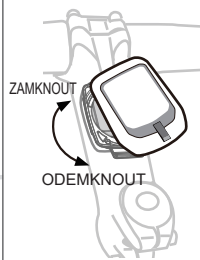
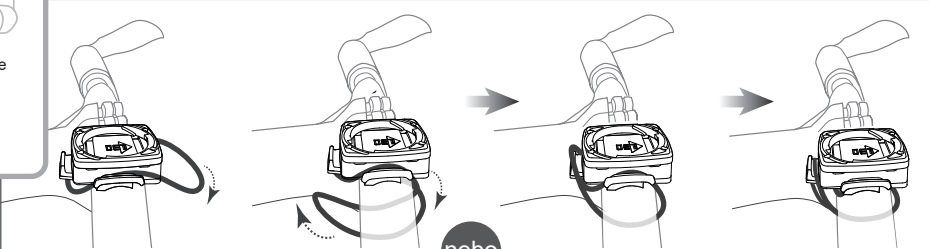
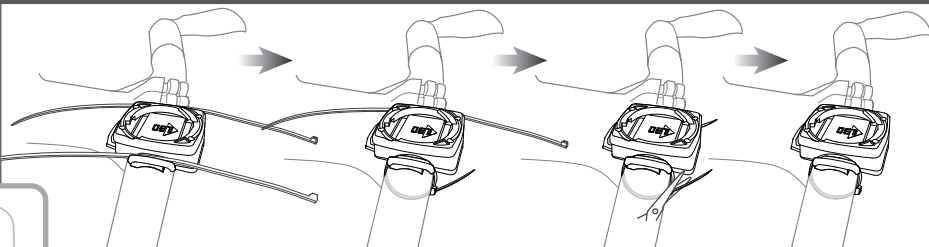
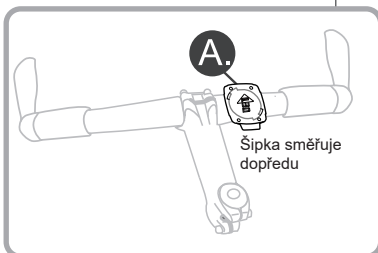
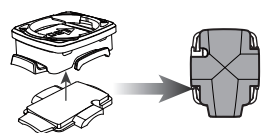
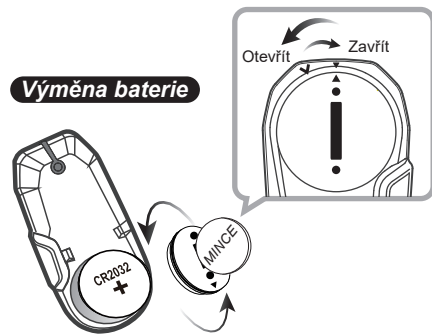


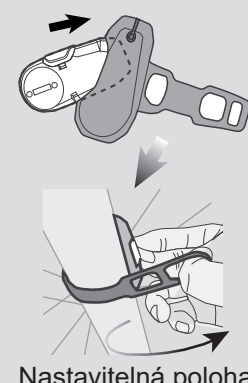
**Návod k použití cyklo computeru MERIDA
M5 / M5w / M8 / M8w / M10 / M10w**



Výměna baterie

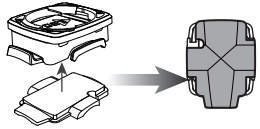
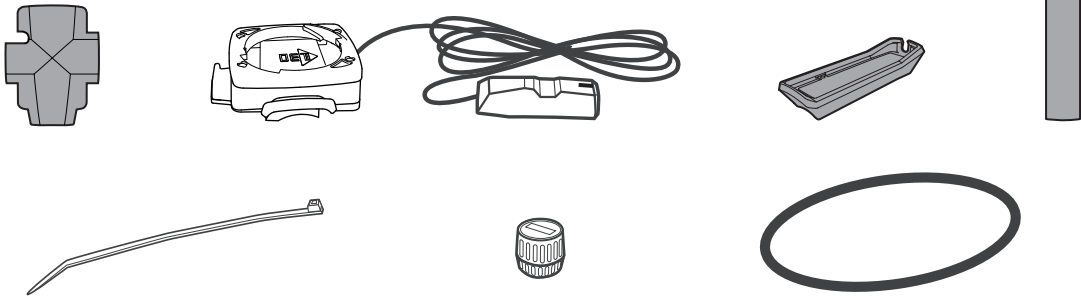


(Volitelné)



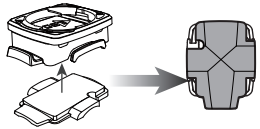
Zde si zkontrolujte délku





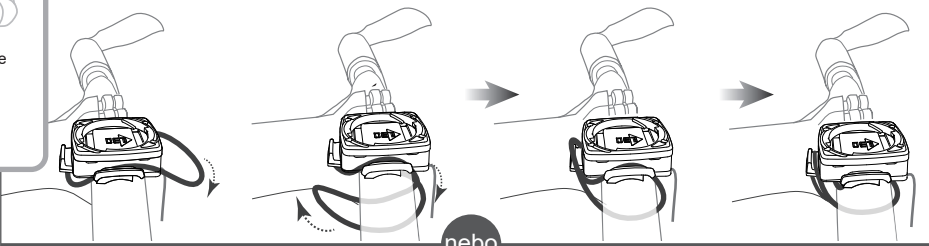
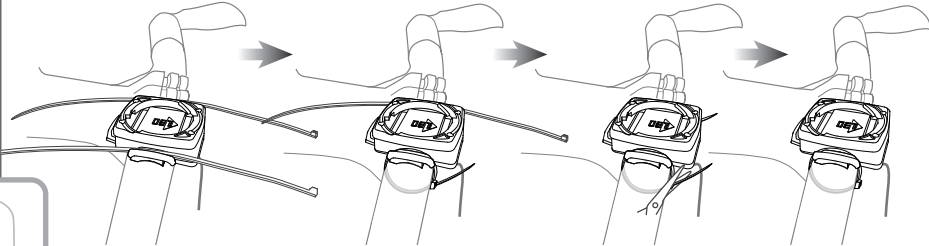
A.

Šipka směřuje dopředu

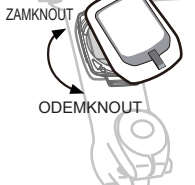
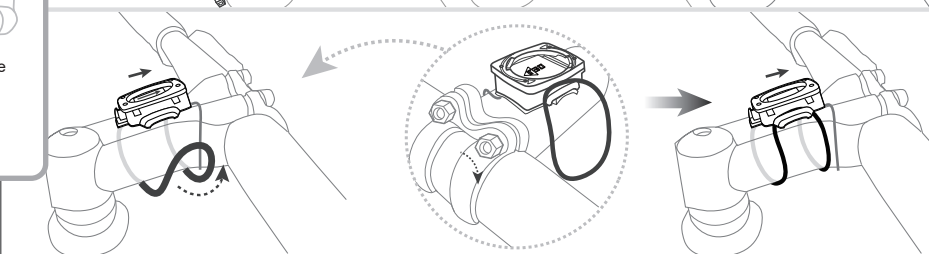
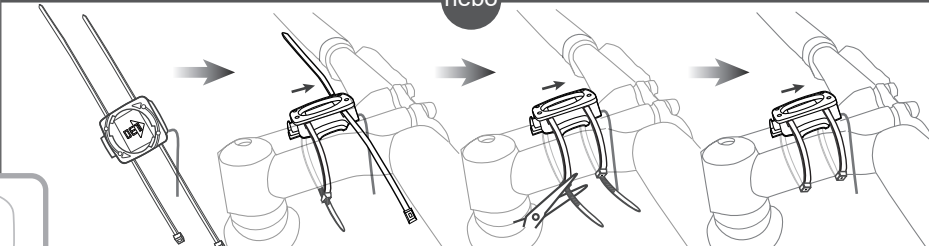


B.

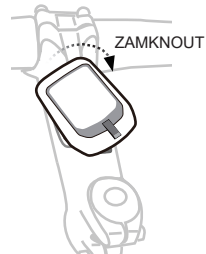
Šipka směřuje dopředu



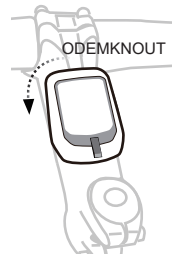
nebo



ODEMKNOUT

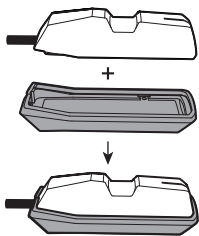


ZAMKNOUT



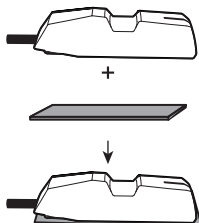
ODEMKNOUT

Zkontrolujte mezeru

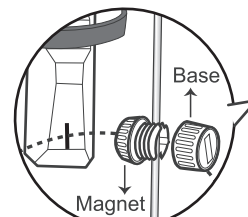
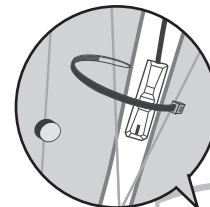


Mezera <8mm

or



Mezera <8mm

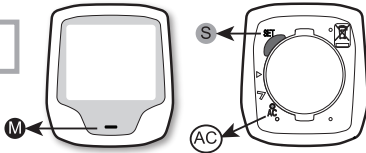


Magnet by měl procházet přes střed značky na senzoru

Fork
Spoke



Nastavení režimu



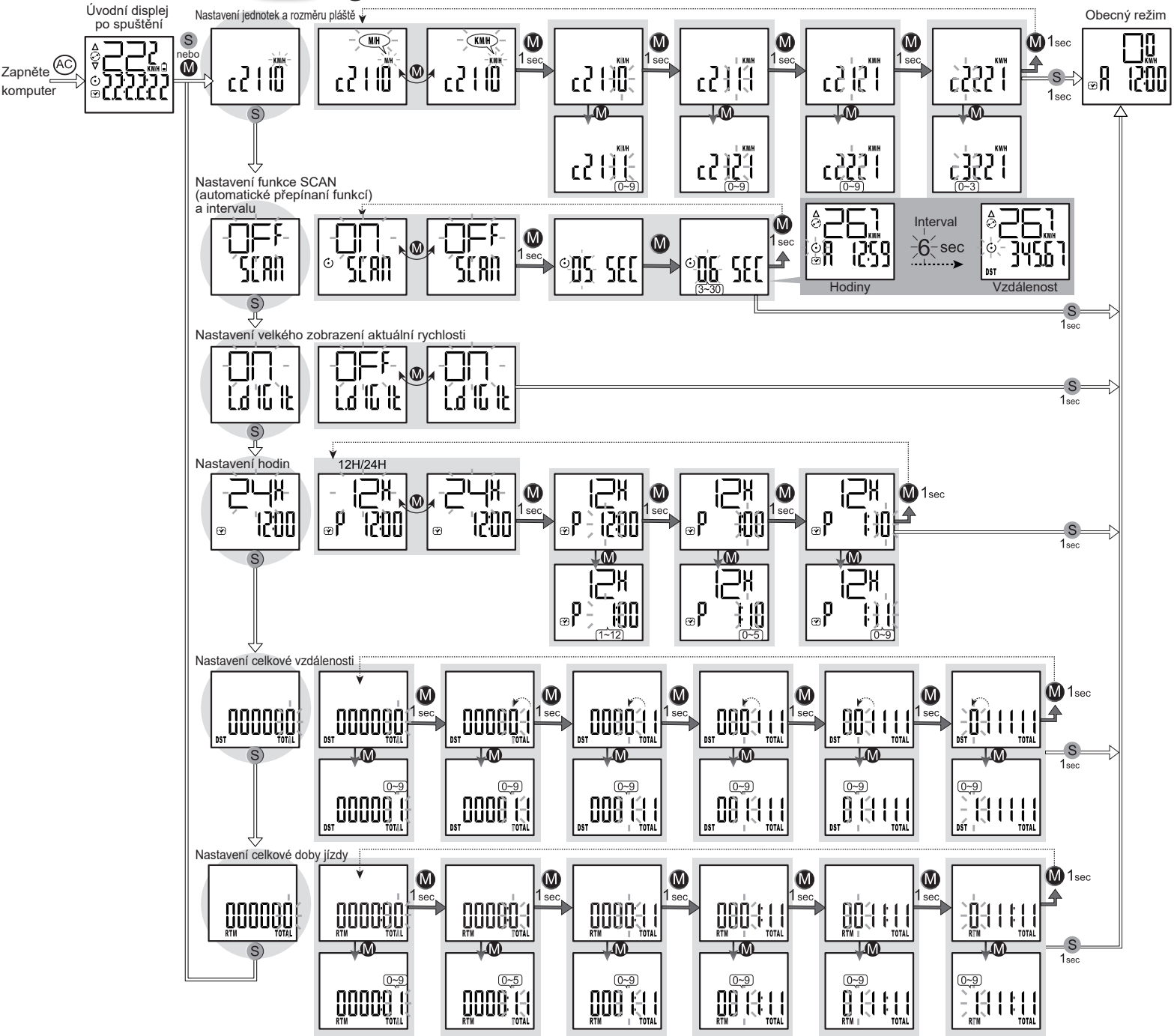
Stiskněte **AC** pro nastavení cyklo komputru (vymazání všech údajů)

Stiskněte **S** pro další nastavení

Stiskněte **M** na zvýšení čísla během nastavování

Držte **S** po dobu 1 sek pro ukončení režimu nastavení

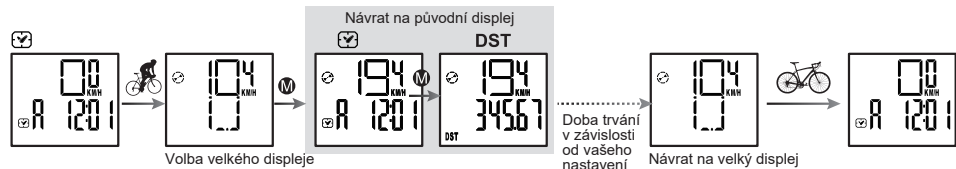
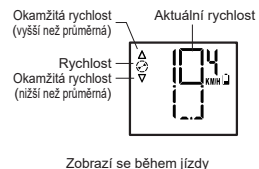
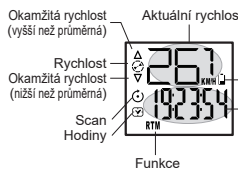
Držte **M** po dobu 1 sek pro přeskočení na další číslici během nastavování



Displej

Velké zobrazení rychlosti

Velké zobrazení rychlosti

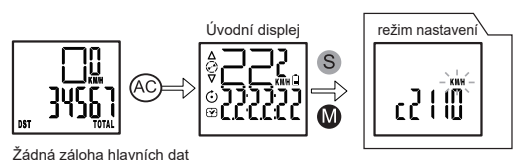
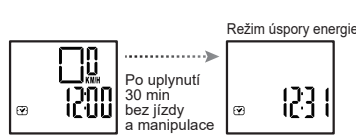
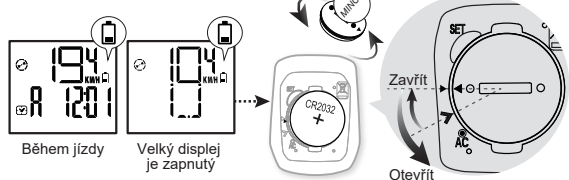


Indikátor slabé baterie

Výměna baterie

Šetřič energie

Vynulování dat (zapnutí computeru)

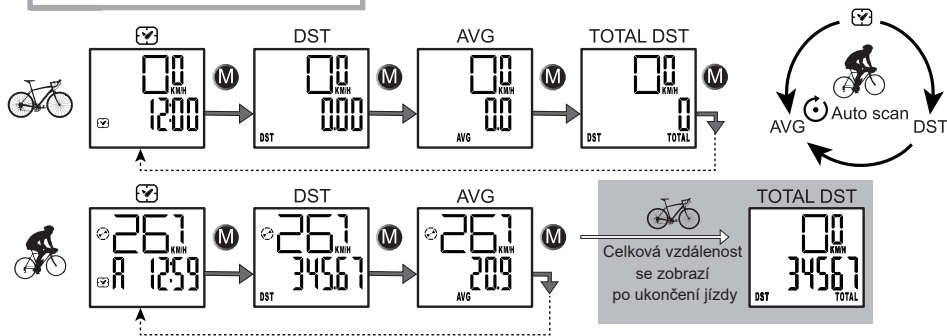


M5 / M5w

Drátový Bezdrátový

- Funkce**
- Aktuální rychlost
 - Ujetá vzdálenost (DST)
 - Celková ujetá vzdálenost (TOTAL DST)
 - Hodiny 12/24 (☒)
 - Průměrná rychlost (AVG)
 - Časování (M)

Obecné nastavení

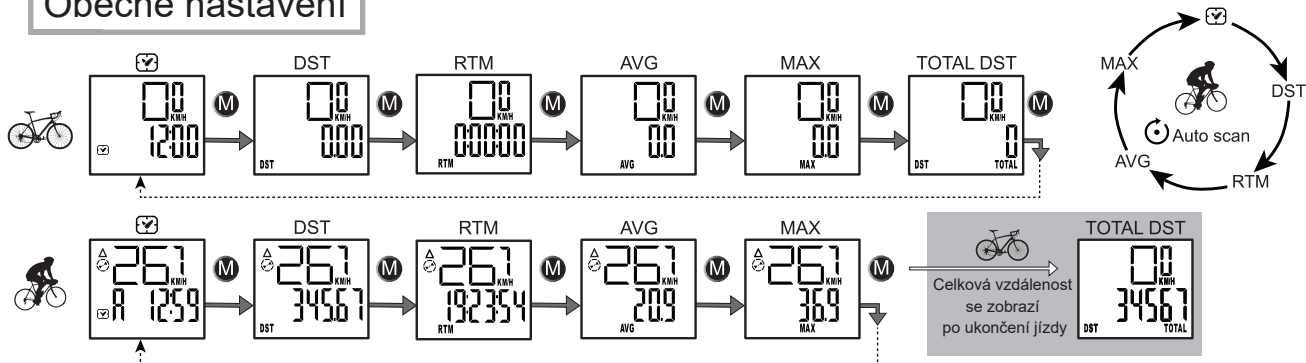


M8 / M8w

Drátový Bezdrátový

- Funkce**
- Aktuální rychlost
 - Ujetá vzdálenost (DST)
 - Celková ujetá vzdálenost (TOTAL DST)
 - Hodiny 12/24 (☒)
 - Průměrná rychlost (AVG)
 - Maximální rychlost (MAX)
 - Časování (M)
 - Časování jízdy (RTM)
 - Okamžitá rychlost (Δ∇ v porovnání s průměrou)

Obecné nastavení

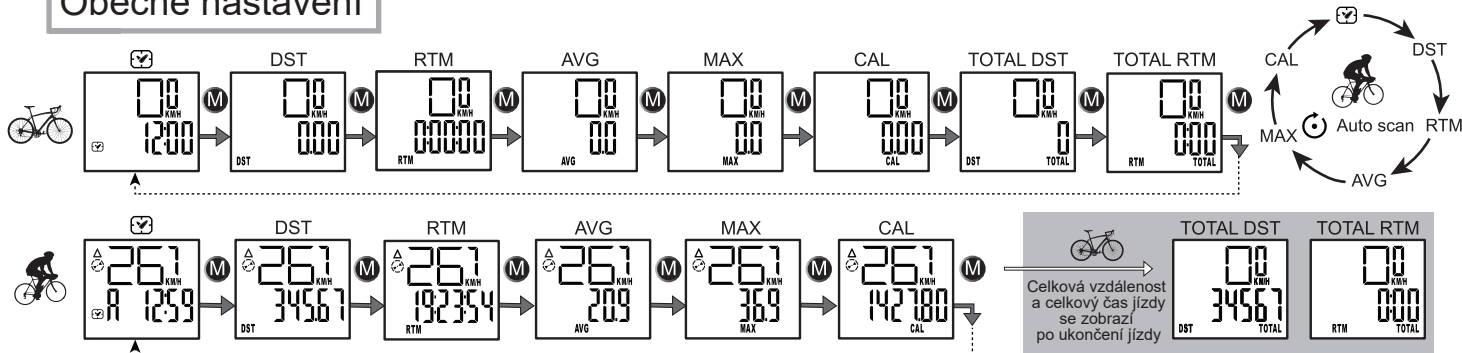


M10 / M10w

Drátový Bezdrátový

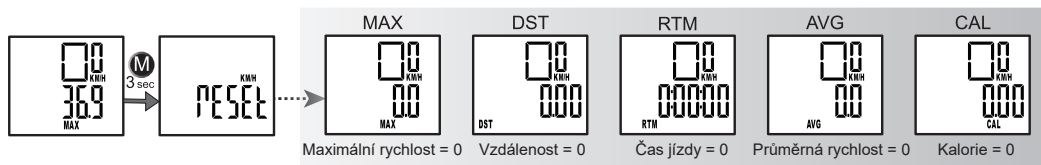
- Funkce**
- Aktuální rychlost
 - Ujetá vzdálenost (DST)
 - Celková ujetá vzdálenost (TOTAL DST)
 - Okamžitá rychlost (v porovnání s průměrou)
 - Maximální rychlost (MAX)
 - Časování jízdy (RTM)
 - Průměrná rychlost (AVG)
 - Hodiny 12/24 (☒)
 - Spotřeba kalorií (CAL)

Obecné nastavení



Reset dat jízdy

MAX / DST / RTM / AVG / CAL mohou být zresetovány, údaje ☒ / TOTAL DST / TOTAL RTM resetovat nelze.



Specifikace

Baterie:

Computer --- Lithiová baterie CR2032 x 1
Bezdrátový senzor --- Lithiová baterie CR2032 x 1

Rozsah bezdrátového signálu

Maximálně 70 cm

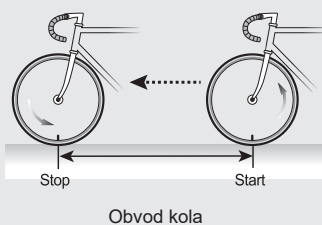
Teplota pro provoz / Uskladnění

0~50 °C (32~122 °F) / -10~60 °C (14~140 °F)

Rozměry / Váha

Computer --- 45,0 x 40,0 x 15,2 mm / 18,6 g
Bezdrátový senzor --- 60 x 30 x 9,7 mm / 8,75 g

Změření obvodu kola



Tabulka rozměrů pneumatik

Rozměr pneumatiky	Obvod kola	Rozměr pneumatiky	Obvod kola	Rozměr pneumatiky	Obvod kola	Rozměr pneumatiky	Obvod kola
18 Inch	1436 mm	26x1.40	1995 mm	28 Inch	2234 mm	700C Tubular	2110 mm
20 Inch	1596 mm	26x1.50	2030 mm	28.6 Inch	2281 mm	700x20C	2092 mm
22 Inch	1759 mm	26x1.75	2045 mm	29x2.10	2324 mm	700x23C	2112 mm
24x1.75	1888 mm	26x1.95	2099 mm	29x2.20	2333 mm	700x25C	2124 mm
24 Inch	1916 mm	26x2.10	2133 mm	29x2.35	2354 mm	700x28C	2136 mm
24x13/8	1942 mm	27,5 x1,95	2167mm			700x32C	2155 mm
		27,5 x2,10	2192mm			700x35C	2164 mm
		27,5 x 2,35	2229mm			700x38C	2174 mm

Warning / Caution

1. Always pay attention to the road condition
2. Before the first time you use the computer, and after you change the battery, please do ALL Clear
3. Do not leave the computer under high temperature or direct sunlight for long
4. Do not disassemble the computer
5. Please check the position of magnet and sensor periodically
6. Do not use alcohol, thinner or benzene to clean the computer and accessories

EN

Trouble Shooting		
Problem	Check Point	Solution
No display	1. The battery power 2. The installation of battery	1. Change battery 2. The positive pole (+) should face the battery cap
(No display of speed) or (displaying wrong data)	1. Computer is still in the setting mode 2. The distance between magnet and sensor 3. The position of sensor and computer 4. The setting of tire size 5. Check the battery of sensor 6. Interference nearby	1. Finish the setting and leave the setting mode 2. 3. Please refer to the setup manual 4. Please refer to the installation manual 5. Change the battery 6. Stay away from the interference
The computer does not work properly		Do All Clear and then process the setting again
The screen turns black	The computer is under high temperature for long	Move the computer to cool place and it will work properly soon
The reaction of computer is slow	The temperature is below 0°C(32°F)	Put the computer above 0°C(32°F) for a while and it will work properly
Limited Warranty: (computer and sensor only) One year from the date you purchase the computer		

Avertissement / Mise en garde

1. Toujours faire attention à l'état de la route
2. Avant d'utiliser l'ordinateur pour la première fois après avoir changé la batterie, actionnez ALL Clear
3. Ne laissez pas l'ordinateur dans un endroit très chaud ou à la lumière directe du soleil durant une longue période
4. Ne démontez pas l'ordinateur
5. Vérifiez régulièrement la position de l'aimant et du capteur
6. N'utilisez pas d'alcool, de diluant ou de benzène pour nettoyer l'ordinateur et les accessoires

FR

Dépannage		
Problème	Contrôler les points	Solution
Pas d'affichage	1. L'état de charge de la batterie 2. L'installation de la batterie	1. Changez la batterie 2. Le pôle positif (+) doit être face au couvercle de la batterie
(Pas d'affichage de vitesse) ou (affichage de données erronées)	1. Ordinateur encore en mode de configuration 2. La distance entre l'aimant et le capteur 3. La position du capteur et de l'ordinateur 4. Le paramétrage de la taille des pneus 5. Vérifiez la batterie du capteur 6. Interférences à proximité	1. Terminez la configuration et quittez le mode de configuration 2. 3. Référez-vous au manuel de configuration 4. Référez-vous au manuel d'installation 5. Changez la batterie. 6. Restez à l'écart des interférences
L'ordinateur ne fonctionne pas correctement		Actionnez All Clear puis effectuez à nouveau la configuration
L'écran devient noir	L'ordinateur est soumis à une haute température pendant longtemps	Déplacez l'ordinateur pour le laisser refroidir et fonctionnera à nouveau correctement
L'ordinateur est lent	La température est inférieure à 0°C(32°F)	Mettez l'ordinateur à une température supérieure à 0°C(32°F) pendant un certain temps et il fonctionnera correctement
Garantie Limitée : (ordinateur et capteur uniquement) Un an à partir de la date d'achat de l'ordinateur		

Avviso / Attenzione

1. Prestare sempre attenzione alle condizioni della strada
2. Prima del primo utilizzo del computer e dopo aver cambiato la batteria, eseguire ALL Clear
3. Non lasciare il computer ad alte temperature o alla luce diretta del sole per molto
4. Non smontare il computer
5. Verificare periodicamente la posizione del magnete e del sensore
6. Non utilizzare alcool, solvente o benzina per pulire il computer e gli accessori

IT

Risoluzione dei problemi		
Problema	Te controleren punt	Soluzione
Nessun display	1. La carica della batteria 2. L'installazione della batteria	1. Cambiare la batteria 2. Il polo positivo (+) deve essere rivolto verso il coperchio della batteria
(Nessuna visualizzazione di velocità) o (visualizzazione di dati sbagliati)	1. Il computer è ancora in modalità impostazione 2. La distanza tra il magnete e il sensore 3. La posizione del sensore e del computer 4. L'impostazione della grandezza della ruota 5. Verificare il sensore della batteria 6. Interferenza vicina	1. Ultimare la configurazione e lasciare la modalità impostazione 2. 3. Fare riferimento al Manuale di configurazione 4. Fare riferimento al Manuale di installazione 5. Cambiare la batteria 6. Allontanarsi dall'interferenza
Il computer non funziona correttamente		Eseguire ALL Clear e quindi effettuare di nuovo l'impostazione
Lo schermo diventa nero	Il computer è ad alte temperature da molto	Spostare il computer in un luogo fresco e riprenderà a funzionare correttamente
La reazione del computer è lenta	La temperatura è al di sotto di 0°C(32°F)	Mettere il computer oltre 0°C(32°F) per un po' e riprenderà a funzionare correttamente
Garanzia limitata: (computer e sensor solo) Un anno dalla data di acquisto del computer		

Advertencia/Precaución

1. Siempre ponga atención a las condiciones de la carretera
2. Antes de usar la computadora por primera vez y después de cambiar la batería, aplique ALL Clear
3. No deje la computadora en entornos con alta temperatura o bajo la luz de directa del sol por mucho tiempo
4. No desarme la computadora
5. Revise la posición del imán y del sensor periódicamente
6. No use alcohol, diluyente ni bencina para limpiar la computadora o los accesorios

ES

Identificación y solución de problemas		
Problema	Punto de comprobación	Solución
No hay imagen	1. Carga de la batería 2. Instalación de la batería	1. Cambie la batería 2. El polo positivo (+) debe estar dirigido hacia la tapa de la batería
(No se muestra la velocidad) o (se muestra información incorrecta)	1. La computadora todavía está en el modo de configuración 2. La distancia entre el imán y el sensor 3. La posición del sensor y la computadora 4. La configuración del tamaño del neumático 5. Revise la batería del sensor 6. Interferencia cercana	1. Termine la configuración y salga del modo de configuración 2. 3. Consulte el Manual de configuración 4. Consulte el Manual de instalación 5. Cambie la batería 6. Permanezca alejado de las interferencias
La computadora no funciona apropiadamente		Aplique ALL Clear y luego vuelva a hacer la configuración
La pantalla aparece en negro	La computadora ha estado en un entorno con alta temperatura por mucho tiempo	Ponga la computadora en un lugar fresco y volverá a funcionar apropiadamente pronto
La reacción de la computadora es lenta	La temperatura es inferior a 0°C(32°F)	Ponga la computadora en un entorno con temperatura superior a 0°C(32°F) por un momento y funcionará apropiadamente
Garantía limitada: (computadora y sensor solamente) Un año a partir de la fecha de compra de su computadora		

注意事項:

1. 走行中に道路状況をご注意ください。
2. 初めて使用、及び電池交換するときに、All Clearを執行してください。
3. 長い時間でコンピューターを高温或は直射日光の下に置かないでください。
4. 自分でコンピューターを解体しないでください。
5. 定期的にセンサーとマグネットの間の関連距離や位置をチェックしてください。
6. アルコール、シンナーや有機溶剤でコンピューターやパーツをクリーンにしないでください。

JP

故障排除		
問題	検査ポイント	解決方法
コンピューターの情報が表示されない	1. 電池が切れた 2. 電池のインストールは誤った	1. 電池交換 2. 十極を電池の蓋に向かう
速度が表示されない、或はデータが誤った	1. コンピューターはまだ設定画面で止まっている 2. センサーとマグネットの距離は正しくない 3. センサーとコンピューター角度の距離は誤った 4. タイヤ円周長は正しくない 5. センサーの電池が切れた 6. 近くで電波干渉がある	1. 設定を完成したら設定画面から戻る 2. 3. 設定付け説明書を参照する 4. 設定説明書を参照する 5. 電池交換 6. 電波干渉源から離れてください
正しく表示されない		All Clearを執行して、改めてコンピューターを設定する
画面は真っ黒になった	コンピューターを長い時間で高温下に置いた	コンピューターを涼しい場所に移したら直れる
表示の速度は遅くなった	コンピューターを0°C(32°F)以下の環境に置いた	0°C(32°F)以上を戻って、暫く待ったら回復する
製品保証: (コンピューターとセンサーは保証できません) 正常な使い方方で購入する日から1年間を保証します。		

Varování / Upozornění

1. Vždy dávejte pozor na stav silnice
2. Před prvním použitím počítače a po výměně baterie proveďte prosím úkon ALL Clear (resetování)
3. Nenechávejte počítač pod vlivem vysokých teplot nebo přímého slunečního záření příliš dlouho.
4. Počítač nerozebírejte.
5. Pozici magnetu a senzoru prosím pravidelně kontrolujte.
6. K čištění počítače a příslušenství nepoužívejte alkohol, ředidlo nebo benzen.

CZ

Řešení problémů		
Problém	Kontrolní bod	Řešení
Žádný obraz	1. Baterie 2. Instalace baterie	1. Výměna baterie 2. Kladný pól (+) by měl směřovat k uzávěru baterie
(Rychlost se nezobrazuje) nebo (zobrazování nesprávných dat)	1. Počítač je stále v režimu nastavení 2. Vzdálenost mezi magnetem a senzorem 3. Poloha senzoru a počítače 4. Nastavení velikosti pneumatiky 5. Zkontrolujte baterii senzoru 6. Poblíž je rušení	1. Dokončete nastavení a ukončete režim nastavení 2. 3. Informace vyhledejte v příručce nastavení 4. Informace vyhledejte v instalační příručce 5. Výměna baterie 6. Držte se mimo rušení
Počítač nepracuje správně		Proveďte úkon All Clear (resetování) a poté počítač znovu nastavte
Display je černý	Počítač je příliš dlouho vystaven vysoké teplotě	Přenešte počítač do chladnějšího místa, brzy bude fungovat normálně
Počítač reaguje pomalu	Teplota je pod 0°C(32°F)	Zahřejte počítač nad teplotu 0°C(32°F) a počítač bude opět fungovat
Omezená záruka: (jen na počítač a senzor) Jeden rok od data zakoupení počítače		

주의 사항

1. 주행 시 도로 상황에 주의하시기 바랍니다.
2. 처음 사용할 때에나 건전지 교체 시에는 All clear를 실행하여 주십시오.
3. 속도계를 고온이나 직사광선에 장시간 노출하지 마십시오.
4. 속도계를 임의로 분해하지 마십시오.
5. 정기적으로 센서와 자석의 거리를 체크해 주십시오.
6. 속도계와 부품은 알코올을 사용하지 마시고, 희석제나 벤진으로 닦아 주십시오.

KR

문제 해결 방법		
문제	체크 사항	해결책
화면에 아무것도 표시되지 않을 때	1. 건전지가 다 소진되었다. 2. 건전지가 잘못된 위치에 설치되었다.	1. 건전지를 교체하십시오. 2. 건전지의 양극(+)을 케이스에 맞추어 장착하여 주십시오.
속도가 표시되지 않거나 데이터 오작동 시	1. 속도계가 설정화면에 있다. 2. 센서와 자석의 거리가 멀다. 3. 센서와 속도계 사이의 각도와 거리가 잘못 장착됐다. 4. 휠 크기를 잘못 설정했다. 5. 센서 건전지가 소진되었다. 6. 근처 전자파의 간섭을 받는다.	1. 설정을 완성하시고 설정 화면을 나가 주십시오. 2. 3. 설치 설명서를 참고하여 주십시오. 4. 설정 설명서를 참고하여 주십시오. 5. 건전지를 교체하십시오. 6. 전자파 지역을 벗어나십시오.
화면에 잘못 표시될 때		All Clear 실행 후 속도계를 다시 설정하여 주십시오.
화면이 쉽게 변할 때	속도계가 장시간 고온에 노출되었다.	속도계를 시원한 곳에 두면 자동으로 회복됩니다.
표시 속도가 느릴 때	속도계가 0°C(32°F) 이하의 환경에 두었다.	0°C(32°F) 이상의 환경에 잠시 두시면 자동으로 회복됩니다.
제품 보증기간 : (속도계와 센서만 보증이 적용됩니다) 구매 시기로부터 1년, 사용 부주의에 의한 파손은 품질보증에 포함하지 않습니다.		

Varovanie/upozornenie

1. Vždy venujte pozornosť podmienkam na ceste
2. Pred tým, ako po prvýkrát použijete tachometer alebo po zmene batérie, použite funkciu ALL Clear.
3. Nenechávejte tachometer dlho v miestach s vysokými teplotami ani na priamom slnečnom svetle
4. Nerozoberajte tachometer
5. Pravidelne kontrolujte polohu magnetu a snímača
6. Na čistenie tachometra a príslušenstva nepoužívajte alkohol, riedidlo ani technický benzín.

SK

Riešenie problémov		
Problém	Spôsob kontroly	Riešenie
Nie je obraz	1. Energia batérie 2. Inštalácia batérie	1. Zmena batérie 2. Ku kladnému pólu (+) je potrebné priložiť hlavíčku batérie
(Nezobrazuje sa rýchlosť) alebo (zobrazujú sa nesprávne údaje)	1. Tachometer je načítaný v režime nastavenia 2. Vzdialenosť medzi magnetom a snímačom 3. Poloha snímača a počítača 4. Nastavenie veľkosti pneumatiky 5. Kontrola batérie snímača 6. Rušenie v okolí	1. Dokončite nastavenie a vyjdite z režimu nastavenia 2. 3. Prečítajte si pokyny na nastavenie 4. Prečítajte si pokyny na inštaláciu 5. Vymňte batériu 6. Nepribližujte sa k zdrojom rušenia
Tachometer nefunguje správne		Vykonajte All Clear a opäť vykonajte nastavenie prístroja
Obrazovka stmávaná	Tachometer bol na dlhý čas v prostredí s vysokou teplotou	Premiestnite tachometer na chladné miesto a onedlho začne opäť fungovať správne
Tachometer reaguje pomaly	Teplota je nižšia ako 0°C(32°F)	Premiestnite na chvíľu tachometer do prostredia s teplotou viac 0°C(32°F) a onedlho začne opäť fungovať správne
Obmedzená záruka: (len tachometer a snímač) Jeden rok od dátumu zakúpenia tachometra		

Warninweis / Vorsichtsmaßnahme

- Achten Sie stets auf den Straßenzustand und auf den Verkehr
- Wählen Sie vor der Erstinbetriebnahme des Computers und nach dem Auswechseln der Batterie ALL Clear an
- Den Computer nicht über lange Zeit hohen Temperaturen oder direkter Sonneneinstrahlung aussetzen
- Den Computer nicht auseinandernehmen
- Die Position des Magnets und des Sensors gelegentlich prüfen
- Zum Reinigen des Computers und der Zubehörtteile keinen Alkohol, Verdünnern oder Benzin verwenden

DE

Störungssuche	Mögliche Ursache	Abhilfe
Keine Anzeige	1. Batterieladung 2. Installation der Batterie	1. Die Batterie auswechseln 2. Der positive Pol (+) muss auf die Kappe der Batterie gerichtet sein
(Keine Anzeige der Geschwindigkeit) oder (Anzeige von falschen Daten)	1. Der Einstellmodus des Computers ist noch immer aktiviert 2. Abstand zwischen dem Magnet und dem Sensor 3. Position des Sensors und des Computers 4. Einstellung der Reifengröße 5. Die Batterie des Sensors prüfen 6. Störung in der unmittelbaren Nähe	1. Die Einstellung beenden und den Einstellmodus verlassen 2. 3. Siehe Einstellungsanleitung 4. Siehe Installationsanleitung 5. Die Batterie auswechseln 6. Halten Sie sich von der Störung fern
Kein richtiges Funktionieren des Computers		All Clear anwählen und danach die Einstellung erneut vornehmen
Der Bildschirm wird schwarz.	Der Computer wurde über lange Zeit einer hohen Temperatur ausgesetzt	Den Computer an einen kühleren Ort bringen; dieser sollte danach bald wieder normal funktionieren
Langsame Reaktion des Computers	Die Temperatur ist niedriger als 0 °C (32 °F)	Lassen Sie den Computer eine Weile bei einer Temperatur über 0 °C (32 °F); dieser wird danach bald wieder normal funktionieren

Beschränkte Garantie: (Nur Computer und Sensor)

Ein Jahr ab Kaufdatum des Computers

Fazer e Não Fazer

- Fique sempre atento às condições da estrada.
- Antes de usar pela primeira vez e após a mudança da pilha, por favor active o ALL Clear.
- Não deixe o computador sob altas temperaturas ou luz solar directa durante muito tempo.
- Não tente desmontar o computador.
- Por favor, verifique periodicamente a posição e a distância entre o sensor e o magneto.
- Não utilize álcool nem diluente nem líquido orgânico para a limpeza do computador e acessórios.

PT

Identificación y solución de problemas	Lista de verificación	Solución
Nenhuma indicação	1. A energia da pilha 2. A instalação da pilha	1. Substituir a pilha 2. O pólo positivo (+) deve ficar virado para a tampa da pilha
(Nenhuma indicação sobre a velocidade) ou (mostrando dados com valores errados)	1. O computador ainda está no modo de definição. 2. A distância entre o sensor e o magneto 3. A posição do sensor e o computador 4. A circunferência do pneu 5. A pilha do sensor 6. A fonte de interferência nas proximidades	1. Concluir a definição e sair do modo de configuração 2. 3. Por favor leia o Manual de Instalação. 4. Por favor leia o Manual de Configuração. 5. Substituir a pilha 6. Afaste-se da fonte de interferência
O computador não funciona corretamente.		Activar o All Clear e depois reconfigurar o computador
O ecrã fica preto.	O computador está sob altas temperaturas durante muito tempo.	Mova o computador para um local fresco e em breve funcionará adequadamente.
A reacção do computador é lenta.	A temperatura é inferior a 0 °C (32 °F).	O computador funcionará adequadamente depois de um momento quando a temperatura é superior a 0 °C (32 °F).

Garantia limitada: (só o computador e o sensor)

Válida por um ano a partir da data de aquisição quando usados e mantidos sob condições normais.

Figyelmeztetés

- Mindig vegye figyelembe az útviszonyokat.
- A számítógép első használatakor és elemcserén használja az ALL Clear lehetőséget.
- Ne hagyja a számítógépet hosszú ideig napsütésnek vagy magas hőmérsékletnek kitéve.
- Ne szerelje szét a számítógépet.
- Rendszeres időközönként ellenőrizze a mágnes és a szenzor helyzetét.
- A számítógép és a kiegészítők tisztításához ne használjon alkoholt, oldószert vagy benzint.

HU

Hibaelhárítás	Lehetséges ok	Megoldás
Nem működik a kijelző	1. Az elem töltöttsége 2. Az elem behelyezése	1. Cserélje ki az elemet 2. Az elem pozitív oldalának (+) az elemtartó rekesz fedelére irányba kell néznie
(Nincs sebességkijelzés) vagy (rossz adatok jelennek meg)	1. A számítógép még mindig a beállítási módban van 2. A mágnes és az érzékelő távol vannak egymástól 3. Az érzékelő és a számítógép helyzete 4. A kerék méretének beállítása 5. Ellenőrizze az érzékelő elemét 6. Interferencia a közelben	1. Beállítások mentése, és kilépés a beállítások menüből 2. 3. További információt a beállítási kézikönyvben találhat 4. További információt a felszerelési kézikönyvben találhat 5. Skift batteri 6. Távolodjon el az interferencia helyétől.
A számítógép nem működik megfelelően		Végezze el az All Clear műveletet, majd adja meg újra a beállítást
A képernyő elsötétül	A számítógép hosszú ideig volt napsütésnek kitéve	Helyezze a számítógépet egy hűvös helyre, és hamarosan újra megfelelően fog működni
A számítógép lassú	A hőmérséklet 0 °C (32 °F) fok alatt van	Helyezze a számítógépet olyan helyre, ahol a hőmérséklet 0 °C (32 °F) foknál magasabb, és hamarosan újra megfelelően fog működni

Korlátozott jótállás: (csak a számítógépre és az érzékelőre vonatkozik)

A számítógép megvásárlásának dátumától számítot 1 év.

Advarsel

- Du bør alltid være opmærksom på vejforholdene
- For du bruger computeren første gang, og efter du har skiftet batteri, skal du vælge ALL Clear
- Efterlad ikke computeren ved høje temperaturer eller i direkte sollys i længere tid
- Du må ikke skille computeren ad
- Kontrollerer placeringen af magnet og sensor med jævne mellemrum
- Anvend ikke alkohol, fortynder eller benzin til at rense computer og tilbehør

DK

Fejlfinding	Kontrolpunkt	Løsning
Ingen visning	1. Batterikraft 2. Installation af batteri	1. Udskiftning af batteri 2. Den positive pol (+) skal vende mod batteridækslet
(Ingen hastighedsvisning) eller (viser forkerte data)	1. Computeren er stadig i indstillingstilstand 2. Afstanden mellem magnet og sensor 3. Placering af sensor og computer 4. Indstilling af dækstørrelse 5. Kontrollerer sensorens batteri 6. Interferens i nærheden	1. Afslut indstillingen, og forlad indstillingstilstanden 2. 3. Se opsætningsmanualen 4. Se installationsmanualen 5. Skift batteri 6. Hold afstand til interferensen
Computeren fungerer ikke korrekt		Vælg All Clear, og gennemfør derefter indstillingen igen
Skærmen bliver sort	Computeren er placeret ved høj temperatur for længe	Flyt computeren til et køligt sted, så vil den fungere korrekt igen inden for kort tid
Computeren reagerer langsomt	Temperaturen er under 0 °C (32 °F)	Placer computeren et sted, hvor temperaturen er over 0 °C (32 °F) i et stykke tid, så vil den fungere korrekt igen

Begrænset garanti: (kun computer og sensor)

Et år fra datoen for køb af computeren

Waarschuwing

- Let altijd op de conditie van de weg
- Voer een ALL Clear uit voordat u de computer voor het eerst gebruikt en nadat u de batterij heeft vervangen
- Stel de computer niet langdurig bloot aan hoge temperaturen of direct zonlicht
- Haal de computer niet uit elkaar
- Controleer regelmatig de positie van de magneet en sensor
- Gebruik geen alcohol, verdunner of benzine om de computer en accessoires te reinigen

NL

Problemen oplossen	Te controleren punt	Oplossing
Geen weergave	1. De batterijvoeding 2. De installatie van de batterij	1. Vervang batterij 2. De pluspool (+) moet op het batterijdexsel zijn gericht
(Geen weergave of (weergave van verkeerde gegevens))	1. De computer staat nog steeds in de instelmodus 2. De afstand tussen de magneet en de sensor 3. De positie van de sensor en de computer 4. De instelling van de bandmaat 5. Controleer de batterij van de sensor 6. Interferentie in de buurt	1. Voltooi de instellingen en verlaat de instelmodus 2. 3. Zie de configuratiehandleiding 4. Zie de installatiehandleiding 5. Vervang de batterij 6. Blijf uit de buurt van de interferentie
De computer werkt niet juist		Voer een All Clear uit en verwerk de instellingen opnieuw
Het scherm wordt zwart	De computer is lange tijd blootgesteld aan een hoge temperatuur	Verplaats de computer naar een koelere plek om deze snel weer te laten functioneren
De computer reageert traag	De temperatuur is lager dan 0 °C (32 °F)	Zet de computer in een ruimte met een temperatuur hoger dan 0 °C (32 °F) om deze weer te laten functioneren

Bepaalde garantie: (alleen computer en sensor)

Eén jaar vanaf de aankoopdatum van de computer

Предостережение/Внимание!

- Всегда обращайтесь внимание на состояние дороги.
- Перед первым использованием компьютера и каждый раз после замены аккумулятора запускайте функцию ALL Clear.
- Не оставляйте надолго компьютер в условиях высокой температуры и под прямыми солнечными лучами.
- Не разбирайте компьютер.
- Периодически проверяйте положение магнита и датчика.
- Не используйте спирт, растворитель или бензин для чистки компьютера и принадлежностей.

RU

Поиск неисправностей	Контрольный ориентир	Решение
Нет изображения	1. Заряд аккумулятора 2. Установка аккумулятора	1. Заменить аккумулятор 2. Положительный полюс (+) должен быть обращен к крышке аккумуляторного отсека
(Не отображается скорость) или (отображаются неверные данные)	1. Компьютер все еще находится в режиме настройки 2. Расстояние между магнитом и датчиком 3. Положение датчика и компьютера 4. Параметры размера шин 5. Проверьте аккумулятор датчика 6. Воздействие помех	1. Завершите настройку и выйдите из режима настройки 2. 3. См. Руководство по настройке компьютера 4. См. Руководство по установке компьютера на велосипед 5. Замените аккумулятор 6. Держитесь подальше от помех
Компьютер не работает должным образом		Запустите функцию All Clear, а затем еще раз выполните действия по настройке
Экран становится черным	Компьютер долго находится в условиях высокой температуры	Переместите компьютер в прохладное место и он вскоре станет работать должным образом
Медленная реакция компьютера	Температура ниже 0 °C (32 °F)	Поместите на некоторое время компьютер в условия с температурой выше 0 °C (32 °F) и он станет работать нормально

Ограниченная гарантия: (только компьютер и датчик)

Один год с даты покупки компьютера

Ostrzeżenie

- Zawsze zwracaj uwagę na stan drogi.
- Przed pierwszym uruchomieniem licznika i po wymianie baterii należy wybrać opcję All Clear.
- Licznika nie należy wystawiać na zbyt długie działanie wysokiej temperatury lub światła słonecznego.
- Nie należy demontować licznika.
- Okresowo należy sprawdzać umiejscowienie magnesu i czujnika.
- Nie należy używać alkoholu, rozcieńczalników ani benzyny do czyszczenia licznika i akcesoriów.

PL

Rozwiązywanie problemów	Obszar do sprawdzenia	Rozwiązanie
Brak obrazu na wyświetlaczu	1. Poziom naładowania baterii 2. Ułożenie baterii	1. Wymień baterię. 2. Biegun dodatni (+) powinien być zwrócony w kierunku pokrywy baterii.
Licznik nie wyświetla prędkości lub wyświetla nieprawidłowe dane.	1. Licznik jest w trybie konfiguracji. 2. Odległość pomiędzy magnesem a czujnikiem 3. Umieszczenie czujnika i licznika 4. Ustawienie rozmiaru opony 5. Poziom naładowania baterii i czujnika 6. Źródła zakłóceń w pobliżu licznika	1. Zakończ konfigurację licznika i opuść tryb konfiguracji. 2. 3. Zapoznaj się z informacjami na ten temat w instrukcji konfiguracji. 4. Zapoznaj się z informacjami na ten temat w instrukcji montażu. 5. Wymień baterię. 6. Oddal się od źródeł zakłóceń.
Licznik nie działa prawidłowo.		Wybierz opcję All Clear, a następnie ponownie skonfiguruj licznik.
Ekran robi się czarny.	Licznik jest wystawiany na zbyt długie działanie wysokiej temperatury.	Aby przywrócić prawidłowe działanie licznika, przenieś go w miejsce o niższej temperaturze.
Licznik ma zwolniony czas reakcji.	Temperatura otoczenia jest niższa niż 0 °C (32 °F).	Aby przywrócić prawidłowe działanie licznika, przenieś go na chwilę w miejsce o temperaturze wyższej niż 0 °C (32 °F).

Okres trwania gwarancji: (gwarancja dotyczy wyłącznie licznika i czujnika)

Rok od daty zakupu licznika

Varning/Obs!

- Se alltid efter vilket väglag du kör i.
- Innan du använder datorn första gången, och efter att du har bytt batteri, måste du trycka på ALL Clear.
- Låt aldrig datorn utsättas för höga temperaturer eller direkt solljus en längre stund.
- Ta aldrig isär datorn.
- Kontrollera magnetens och sensorns position regelbundet.
- Använd aldrig alkohol, förtunningsmedel eller bensin för att rengöra datorn eller dess tillbehör.

SE

Felsökning	Kontroll	Lösning
Inget visat.	1. Kolla batteriets laddningsnivå. 2. Kolla att batteriet sitter rätt.	1. Byt batteriet. 2. Pluspolen (+) ska vara vänd mot hölet över batteriet.
(Hastigheten visas inte) eller (Fel uppger visat)	1. Datorn är fortfarande i inställningsläge. 2. Kolla avståndet mellan magnet och sensor. 3. Kolla sensorns och datorns placering. 4. Kolla att (rätt) däckstørrelse har matats in. 5. Kolla sensorns batteri. 6. Kolla om det finns störningar i närheten.	1. Avsluta inställningarna och gå ut från inställningsläget. 2. 3. Läs mer i installationshandboken. 4. Läs mer i installationshandboken. 5. Byt batteriet. 6. Håll datorn längre bort från störningarna.
Datorn fungerar inte som den ska.		Tryck på All Clear och gör om inställningarna.
Skärmen blir svart.	Datorn har utsatts för höga temperaturer för lång stund.	Flytta datorn till ett svalare ställe och vänta en stund.
Datorn reagerar långsamt.	Är temperaturen under 0 °C (32 °F)?	Ställ datorn där temperaturen är över 0 °C (32 °F) en stund och vänta.

Tidsbegränsad garanti: (gäller enbart dator och sensor)

Ett år från inköpsdatum.